

Utilisation de l'outil d'édition : Cache

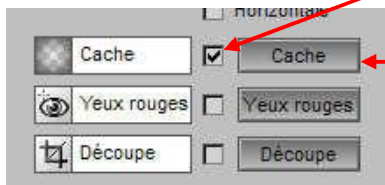
Voici une utilisation de cette fonction qui peut s'avérer utile dans le cas d'une image verticale en particulier.

Ci-dessous, l'image d'une chanteuse entourée de 2 musiciens tronqués. Cette image manque de réalisme si on l'inscrit dans un montage, en particulier en 16/9.



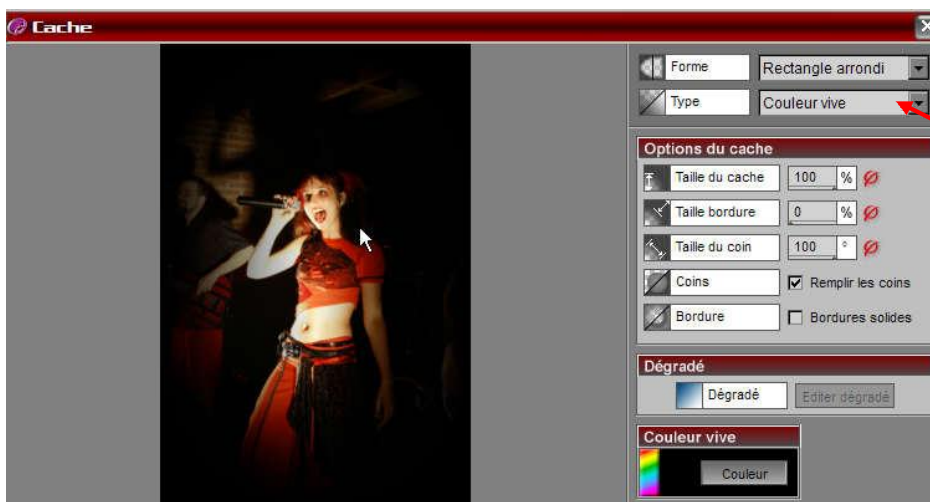
L'utilisation de la fonction : **Cache** va nous éviter dans ce cas un travail de détourage assez difficile et souvent au contour trop rigide.

Sélectionnons la fonction **cache** : (options diapositive/effets)



Et cliquons sur **Cache**

La fenêtre suivante s'ouvre :



Choisissons :

Et :

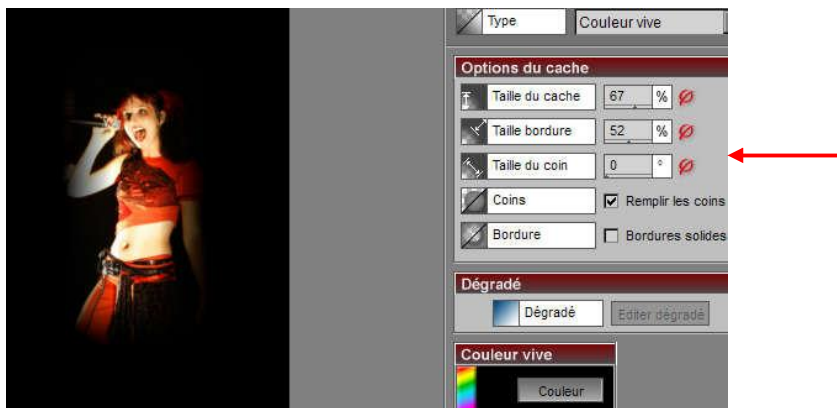
On aperçoit déjà un estompage autour de la chanteuse.

En jouant maintenant sur les options de cache, nous allons affiner ce travail.

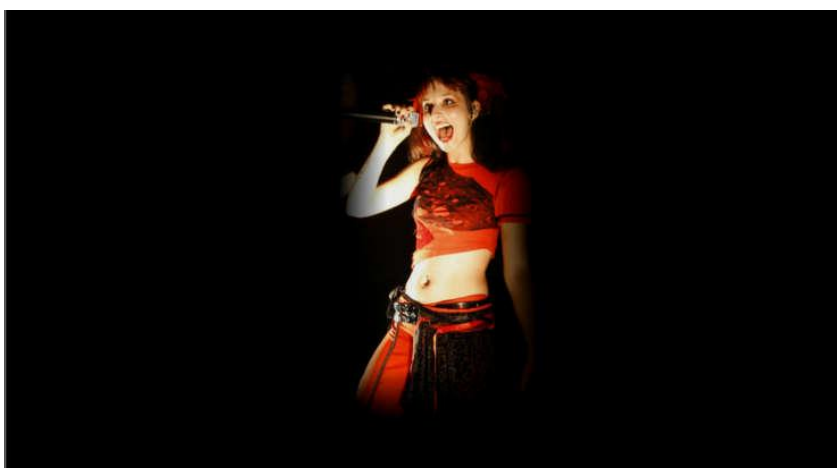
Dans un premier temps, on peut régler uniquement la taille du cache et de la bordure :



Puis en cochant : remplir les coins, apprécier le résultat et si nécessaire modifier la taille du coin :



Et voici le résultat en 16/9 :



Il reste certes sur cette image une petite partie qui mériterait d'être éliminée, mais l'apport d'autres effets pour « animer » cette image la masqueront.