

COMPRENDRE LE CONCEPT DES IMAGES-CLÉ DANS PROSHOW

SAVOIR MANIPULER LES IMAGES-CLÉ NE SEMBLE-PAS POSER TECHNIQUEMENT UN REEL PROBLEME.

PAR CONTRE, UN PEU COMME LE CONCEPT DE COUCHES DANS PHOTOSHOP, COMPRENDRE LEURS UTILITES EST SOUVENT UNE DIFFICULTE.

CE TUTORIEL A POUR SEUL OBJET DE LA DEMYSTIFIER.

JE VOUS PROPOSE UN EXERCICE VRAIMENT MINIMALISTE, MAIS AU BOUT VOUS DEVRIEZ AVOIR BIEN COMPRIS.

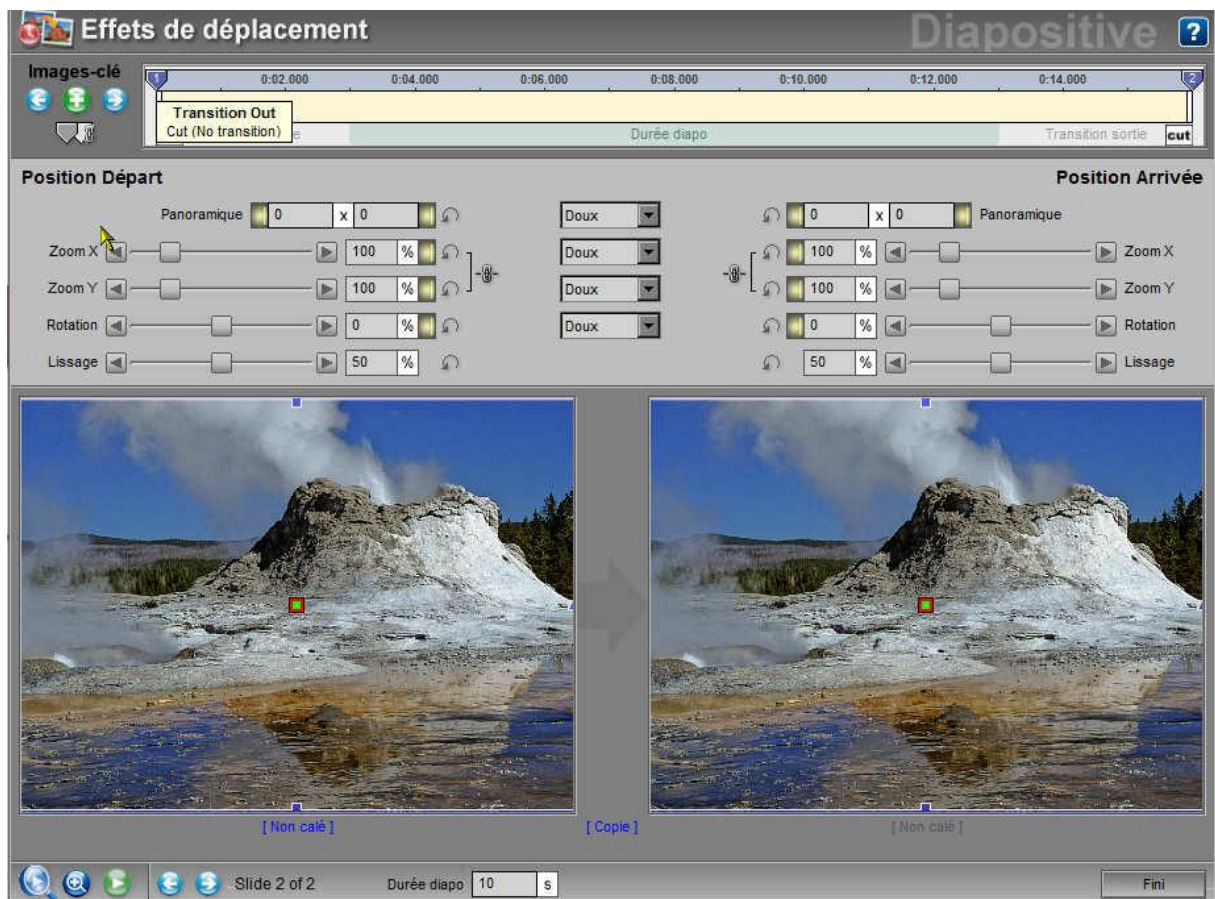
VOUS POURREZ ENSUITE VOUS ATTAQUER A PLUS COMPLEXE.

CET EXERCICE EST PRESENTE SOUS PRODUCER, MAIS VOUS TROUVEREZ L'EQUIVALENT SOUS GOLD.

ON VA TRAVAILLER SUR UNE SEULE IMAGE (DIAPO).

CETTE IMAGE PLACEE SUR VOTRE LIGNE DE TEMPS, DONNEZ-LUI UNE DUREE DE 10 SECONDES ET FAITES UN DOUBLE CLIC DESSUS AFIN D'OUVRIR LA FENETRE DES OPTIONS.

VOUS OBTENEZ LA FENETRE SUIVANTE :



- L'IMAGE EN POSITION DE DEPART EST IDENTIQUE A CELLE DE D'ARRIVEE.
- LES IMAGES CLÉ PAR DEFAUT SE SITUENT A L'EXTREME GAUCHE POUR LA CLÉ 1 ET COMPLETEMENT A DROITE POUR LA CLÉ 2.
- VOUS REMARQUEZ QUE LA DUREE DE LA DIAPO EST MATERIALISEE PAR LA PARTIE GRISEE ; LES PARTIES CLAIRES DE PART ET D'AUTRE CORRESPONDENT AUX DUREES DE TRANSITION AVANT ET APRES LA DIAPO.

SUR CET EXEMPLE, J'AI MIS 3 SECONDES DE TRANSITION AVANT ET APRES LA DIAPO.

L'EXERCICE QUE JE VOUS PROPOSE :

1. ON VEUT QUE L'IMAGE N'APPARAISSE QU'AU TOUT DEBUT DE LA DUREE DE LA DIAPO ET PAS AU DEBUT DE LA TRANSITION QUI PRECEDE, COMME LA CLE1 LE PROPOSE PAR DEFAULT.
2. ON VEUT QU'A PARTIR DE SON APPARITION, L'IMAGE S'AGRANDISSE (ZOOM) DE 30% EN L'ESPACE DE 4 SECONDES. (PLUS LE TEMPS EST COURT, PLUS LE ZOOM SE FERA RAPIDEMENT)
3. UN FOIS LE ZOOM STABILISE AU BOUT DE CES 4 SECONDES, ON VEUT QUE L'IMAGE SE DEPLACE DURANT 5 SECONDES.
4. ENFIN L'IMAGE DEPLACEE SE TERMINERA EN FIN DE TRANSITION (EMPLACEMENT DE LA CLE2 ACTUELLE).

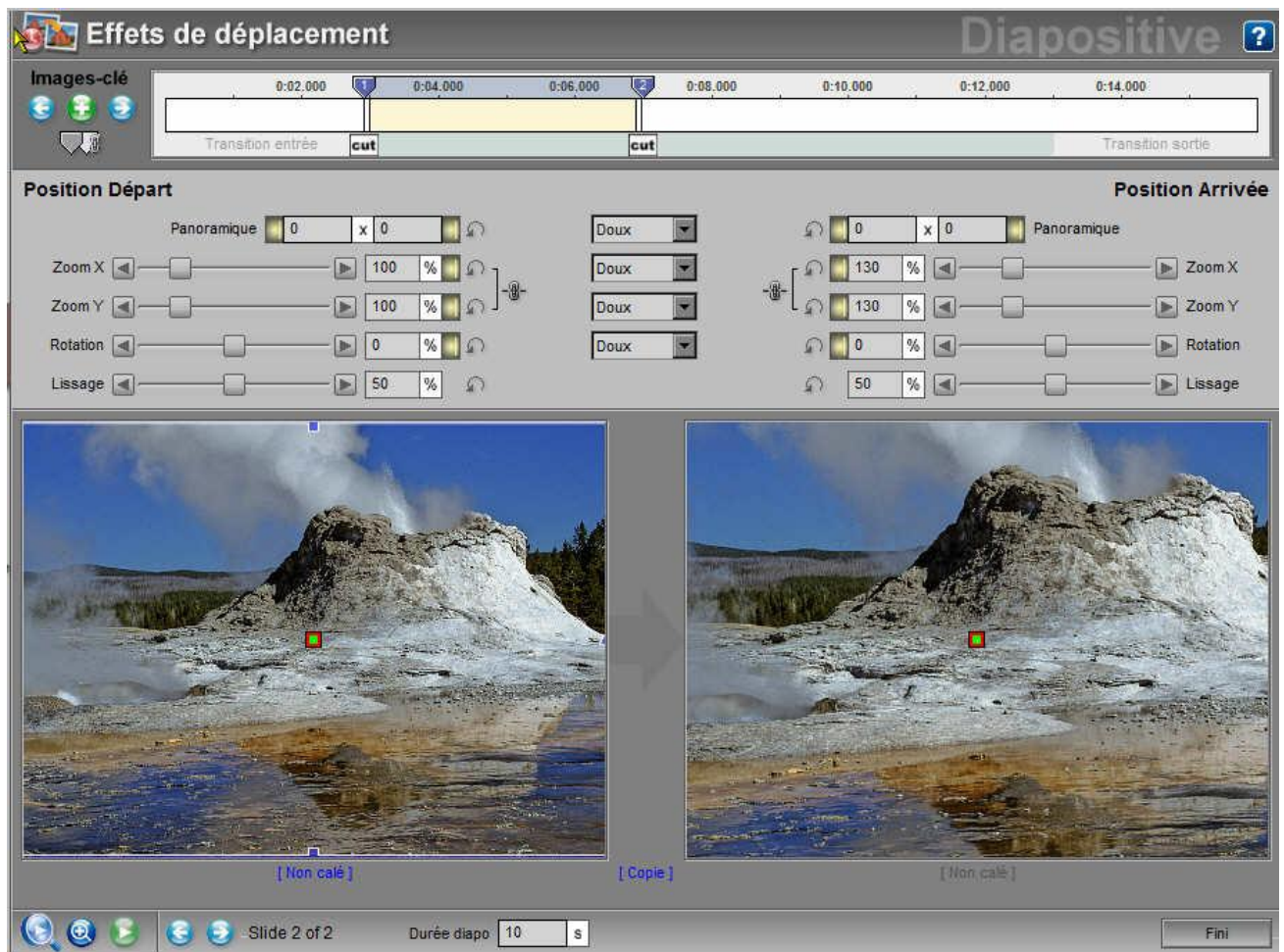
OPERATION 1

- ON POSITIONNE PAR DEPLACEMENT A L'AIDE DE LA SOURIS LA CLE1 AU TOUT DEBUT DE LA ZONE GRISE, OU ON PROCEDE AINSI : UN CLIC DROIT SUR LA CLE1 ET DANS LE MENU QUI APPARAIT, CHOISIR : VALIDER LE TEMPS ET METTRE 3 SECONDES (LES 3 DE LA TRANSITION).

OPERATION 2

- ON VA PLACER L'IMAGE CLE2 A 4 SECONDES DE LA PREMIERE, (SOIT 4s + LES 3 DE LA TRANSITION DE 3s= 7s).
DE LA MEME FAÇON QUE PRECEDEMMENT ON VA FAIRE UN CLIC DROIT SUR L'IMAGE CLE 2, VALIDER LE TEMPS, ET ENTRER 7 SECONDES.
LA CLE 2 VIENT SE POSITIONNER A 4 SECONDES DE LA CLE1.
- EN SE PLAÇANT AU DESSUS DE L'IMAGE DE DROITE, ON VA APPLIQUER LE ZOOM DE 30% ET DONC PASSER ZOOM X ET Y A 130%, SOIT 30% DE PLUS QUE LA TAILLE INITIALE.
VOUS POUVEZ VOIR VOTRE IMAGE S'AGRANDIR.

VOUS OBTENEZ CECI :



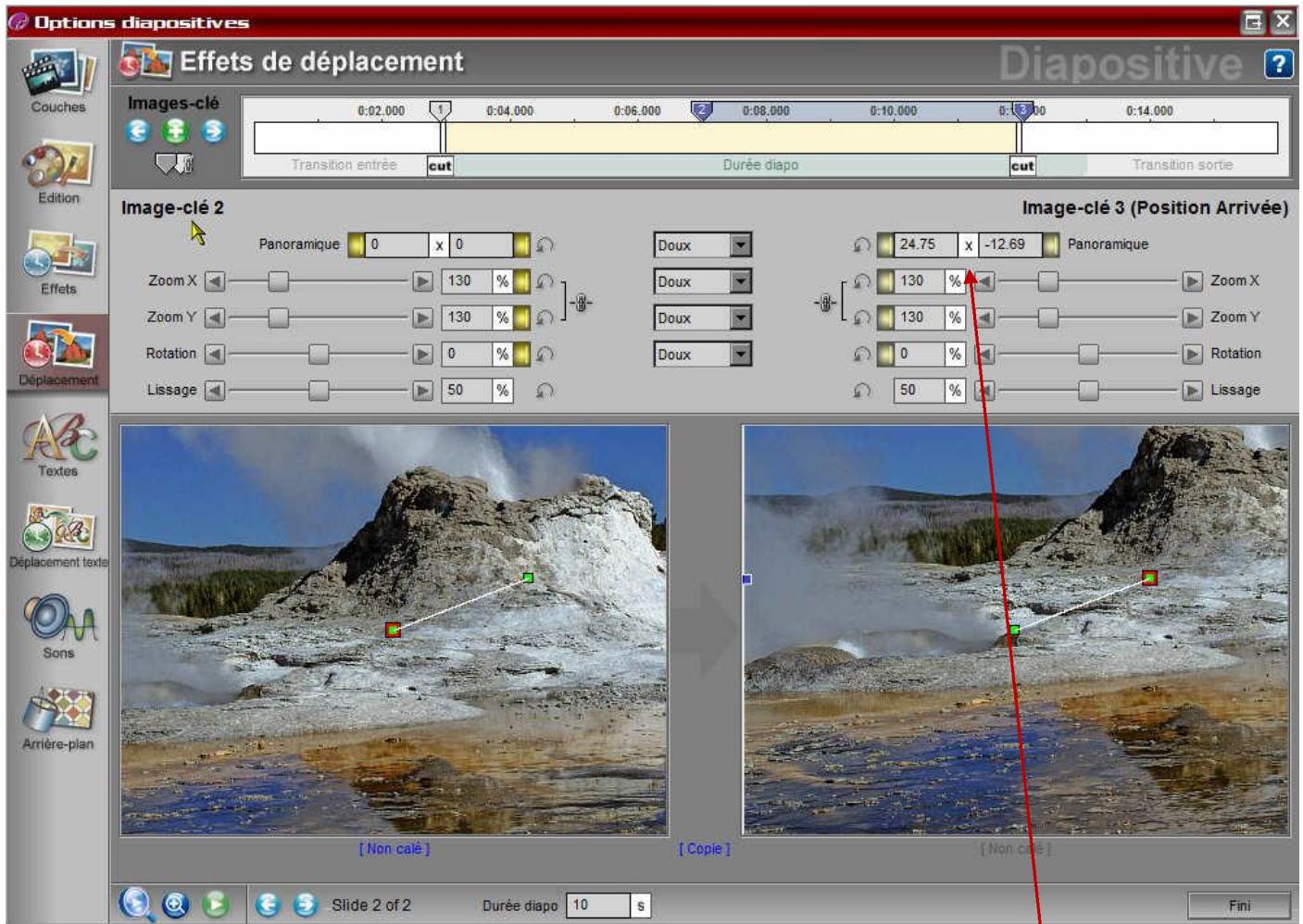
OPERATION 3.

UNE FOIS RENDU A LA CLE2, LE ZOOM EST STABILISE.

NOUS VOULONS MAINTENANT QUE NOTRE IMAGE SE DEPLACE DURANT 5 SECONDES.

- NOUS ALLONS PLACER UN IMAGE CLE3 A 5 SECONDES DE LA CLE2 SOIT A 12 SECONDES DE LA LIGNE DE TEMPS DES CLES.
POUR CELA, CLIQUEZ N'IMPORTE OU SUR LA LIGNE DE TEMPS DES CLES, APRES LA CLE 2, PUIS, MEME PROCEDURE QUE PLUS HAUT, VALIDEZ UN TEMPS DE 12 SECONDES..
- PUIS NOUS ALLONS DEPLACER NOTRE IMAGE DE DROITE.
METTEZ-LA DANS LA POSITION QUI VOUS CONVIENT EN LA DEPLAÇANT A LA SOURIS.

NOUS OBTENONS CECI :



Vous pouvez noter que ce déplacement a modifié les coordonnées d'arrivée de votre image :

OPERATION 4.

- Il ne reste plus qu'à ajouter une image clé4, en fin de ligne de temps.
Pour cela, faites un double clic sur la ligne de temps après la clé3 puis déplacez à la souris cette nouvelle clé4 complètement à droite.

Cet exercice est terminé.

Visualisez l'animation et vous verrez votre image apparaître en fin de première transition, s'agrandir durant 4 secondes, se déplacer durant 5 secondes, puis se fondre dans la transition de fin.

Si c'est le cas, vous devriez avoir compris le principe.