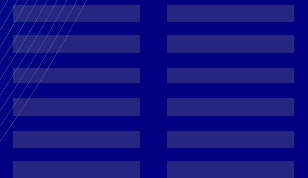


Tutorial : The Gimp

01 : Corriger les couleurs dominantes



01 - Tutorial : The Gimp

- Problème :
 - La photo possède une couleur dominante peu esthétique.
- Comment résoudre ?
 - La première solution consisterait à jouer avec les balances de couleurs, mais il faut l'avouer, l'entreprise est un peu hasardeuse, le résultat pas toujours au rendez-vous et lorsqu'on est pas un pro, les chances de succès sont très minimes. Il y a une autre solution grâce à la gestion des calques de Gimp

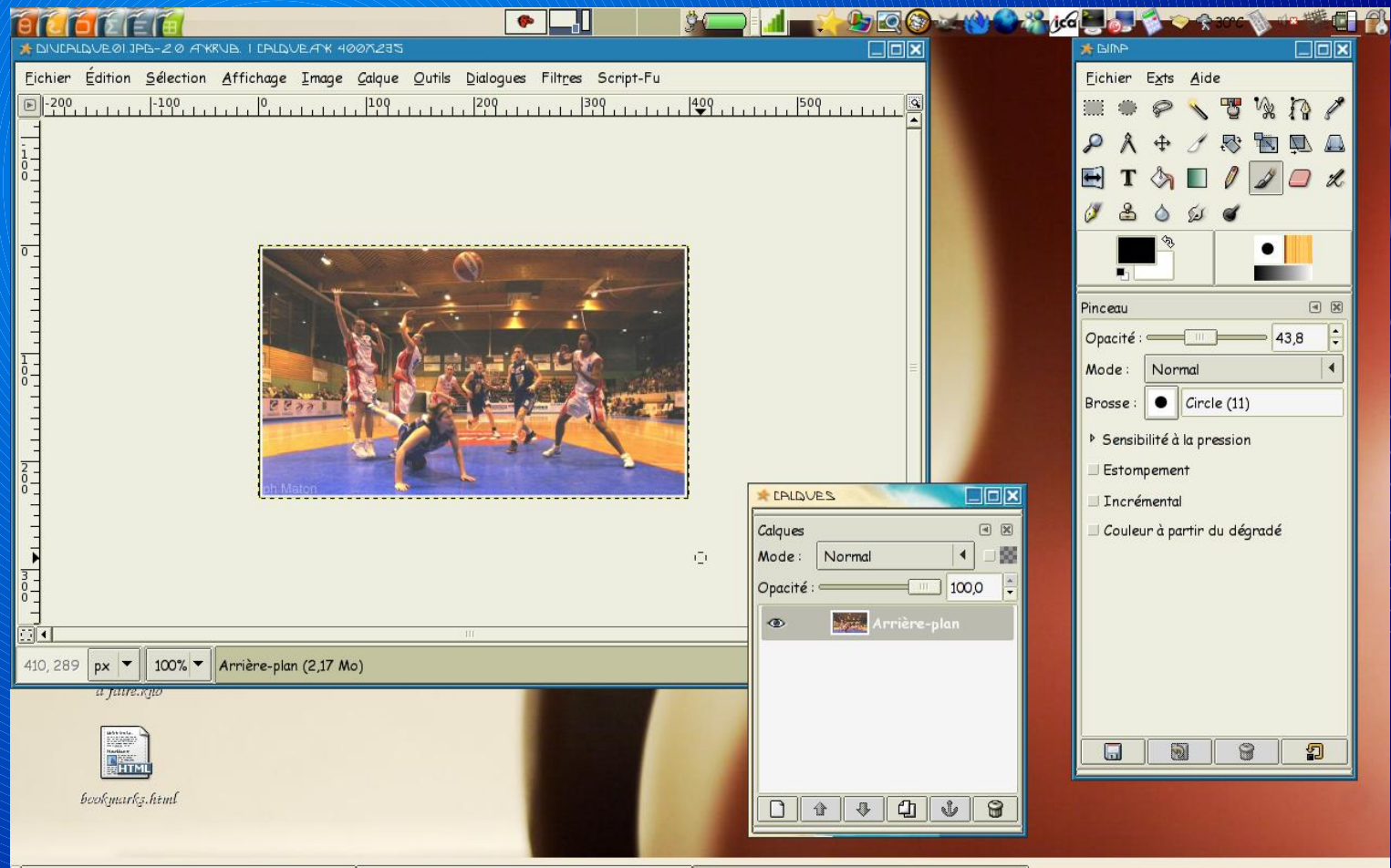
01 - Tutorial : The Gimp

- Image de départ
 - Une teinte rose-orange domine sur la photo



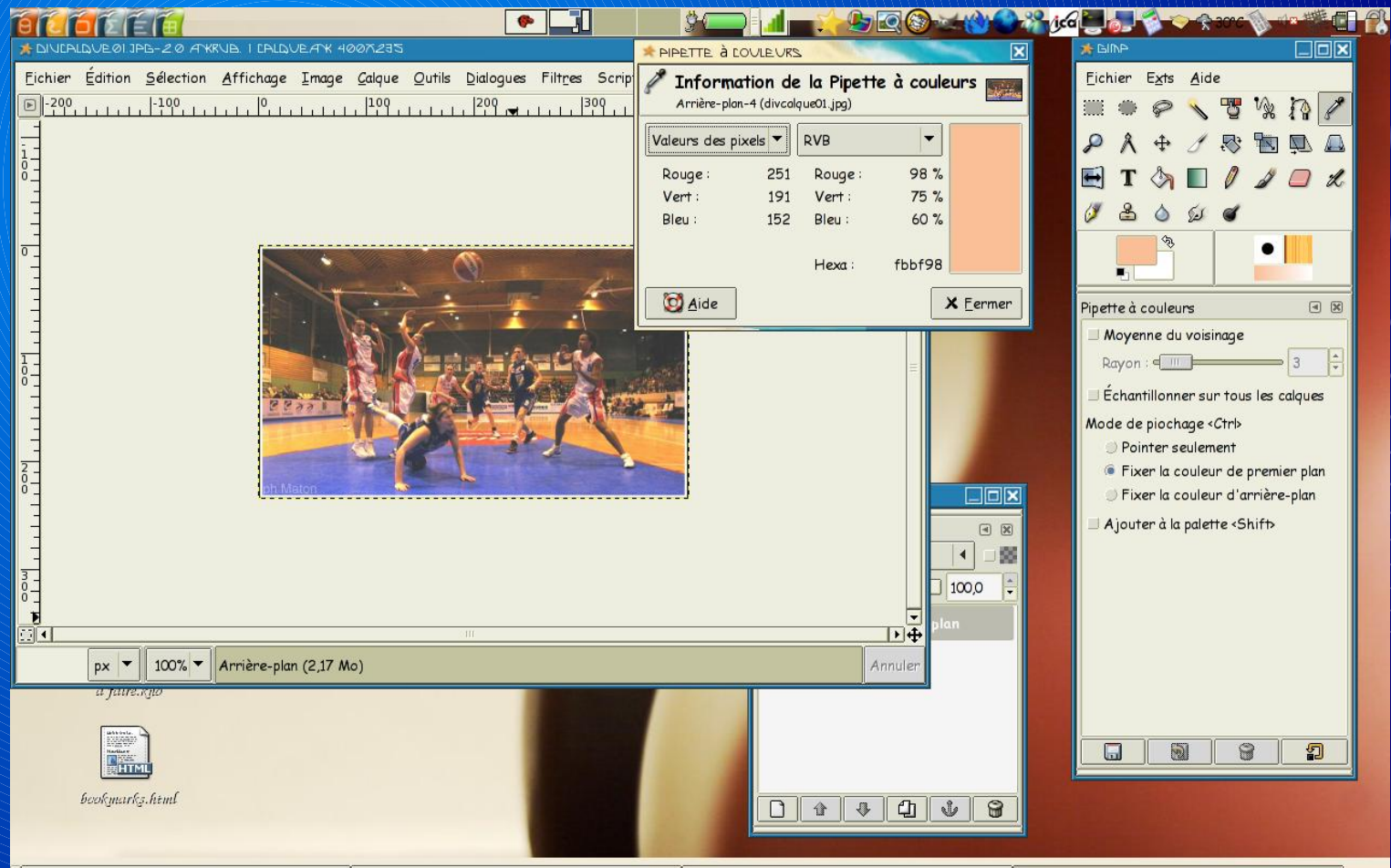
01 - Tutorial : The Gimp

- Chargez la photo et appuyez sur Ctrl L



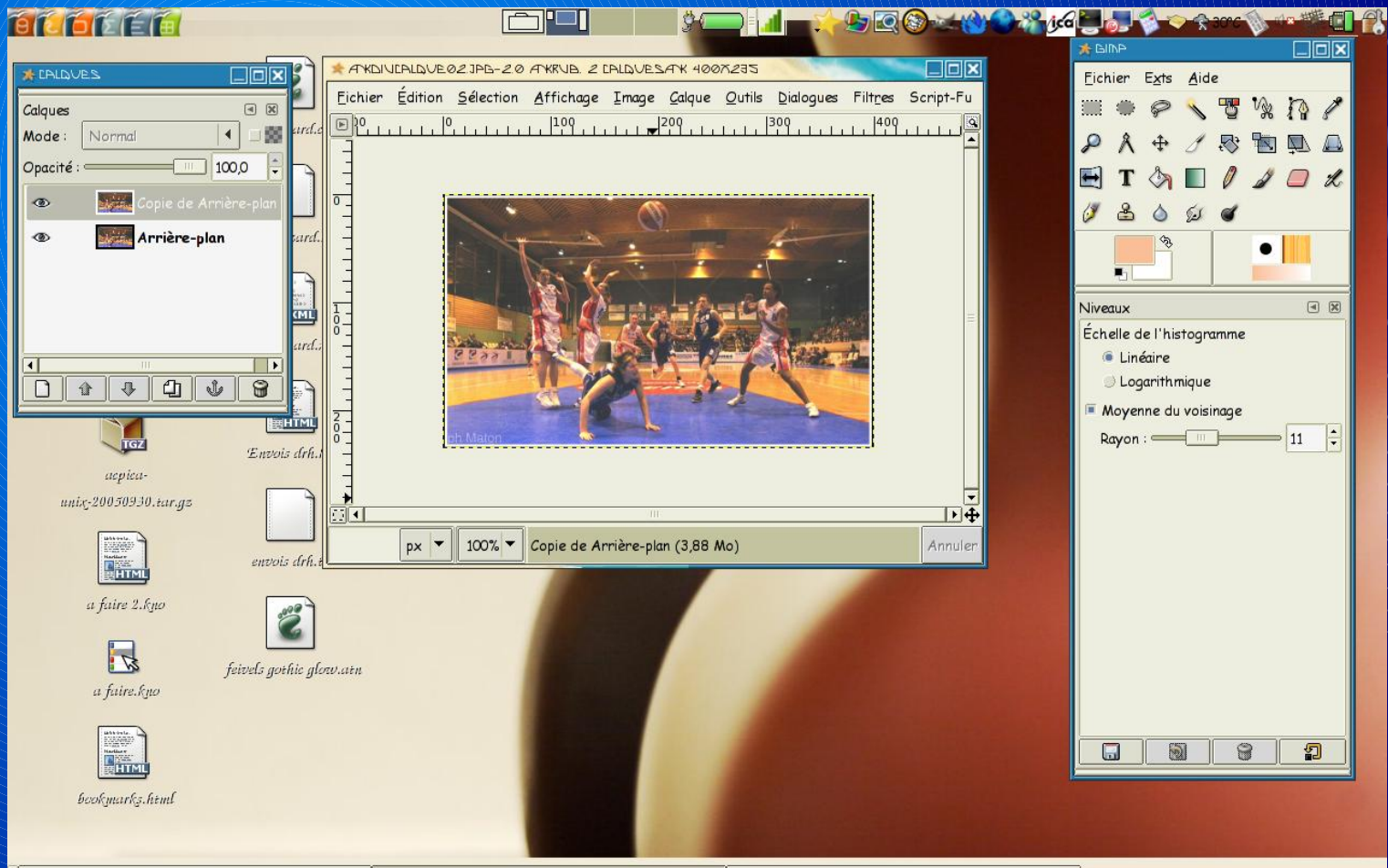
01 - Tutorial : The Gimp

- Avec la pipette sélectionnez une zone blanche en théorie (ici le short)



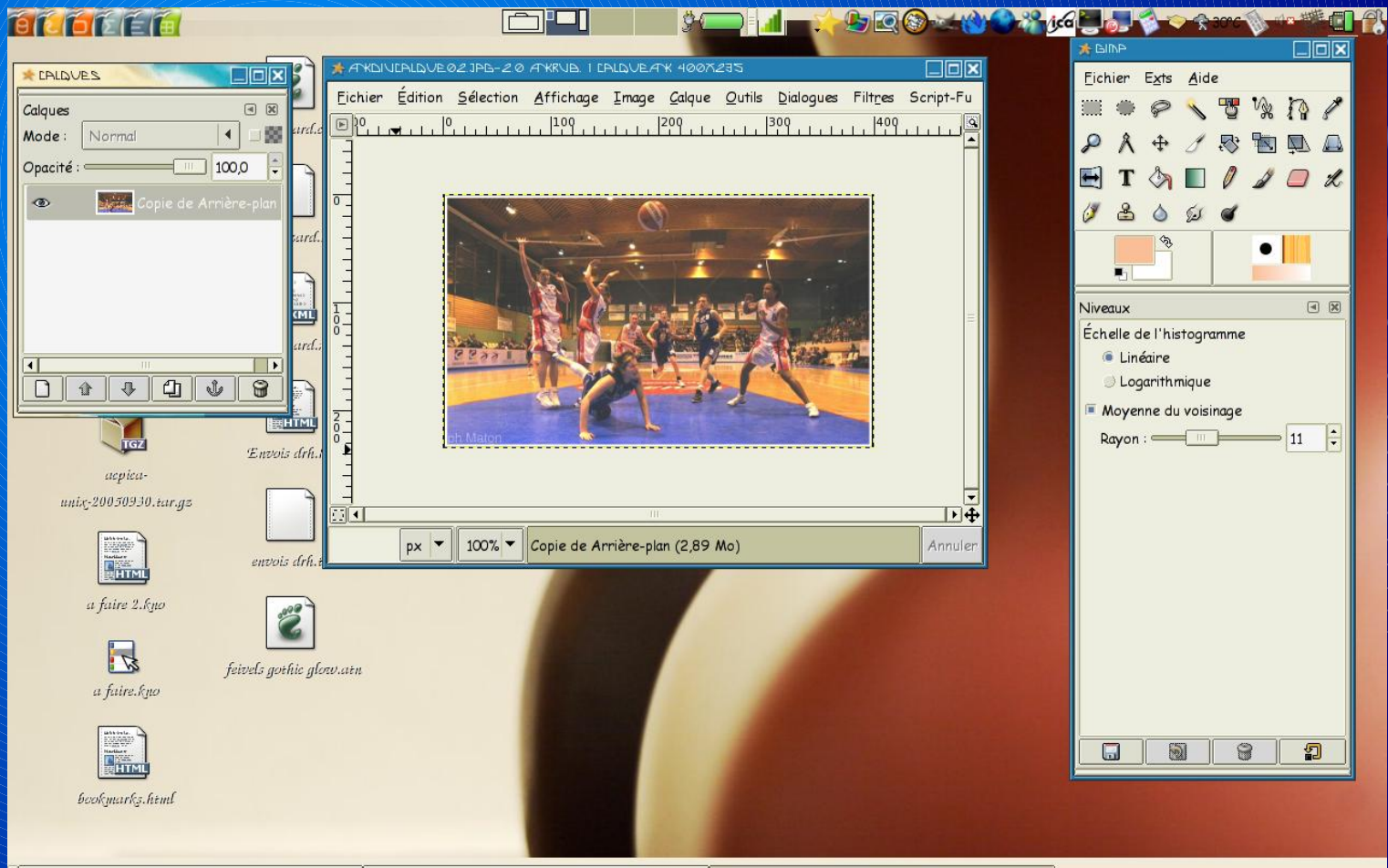
01 - Tutorial : The Gimp

- Dupliquez l'arrière plan



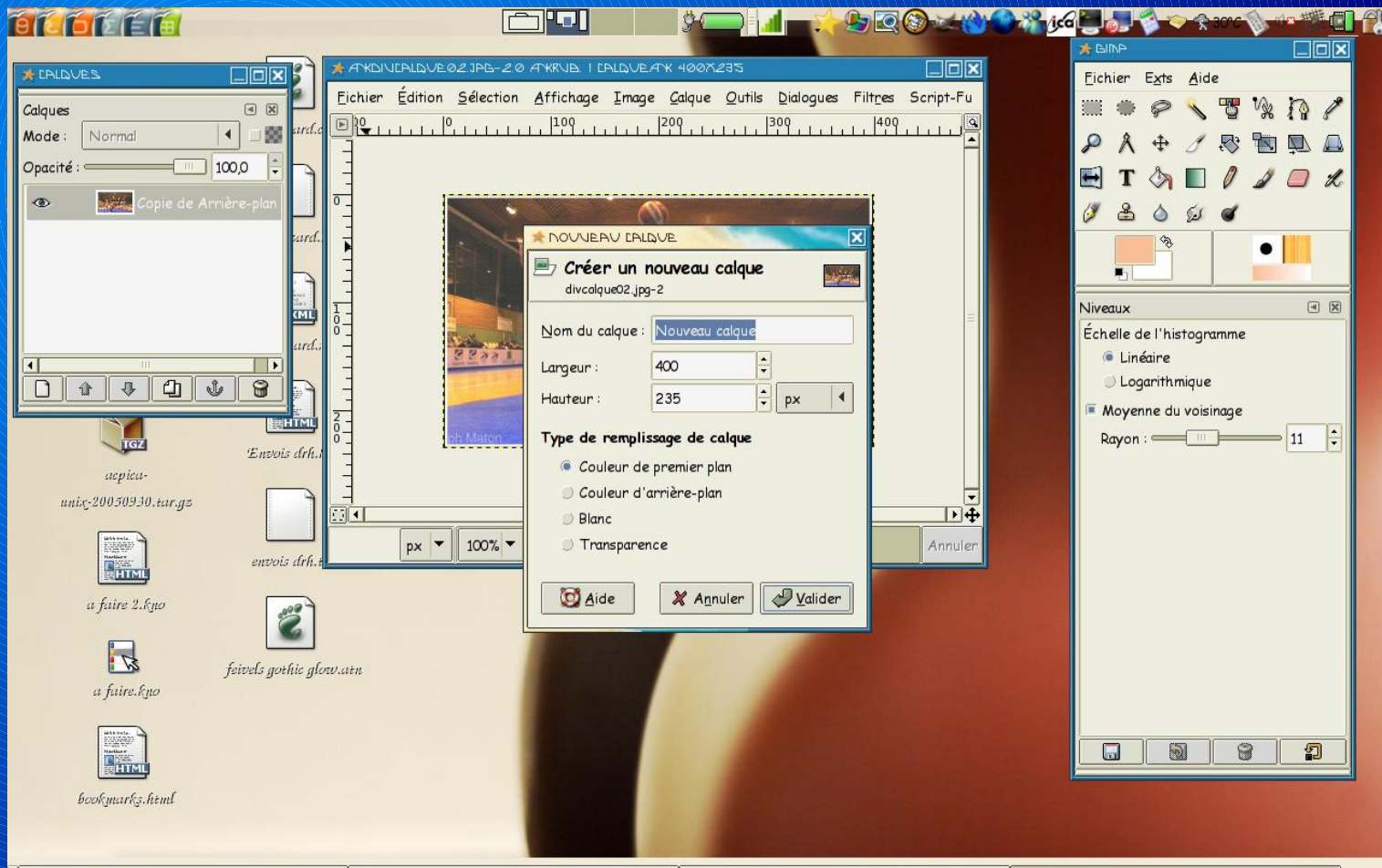
01 - Tutorial : The Gimp

- Supprimez Arrière plan



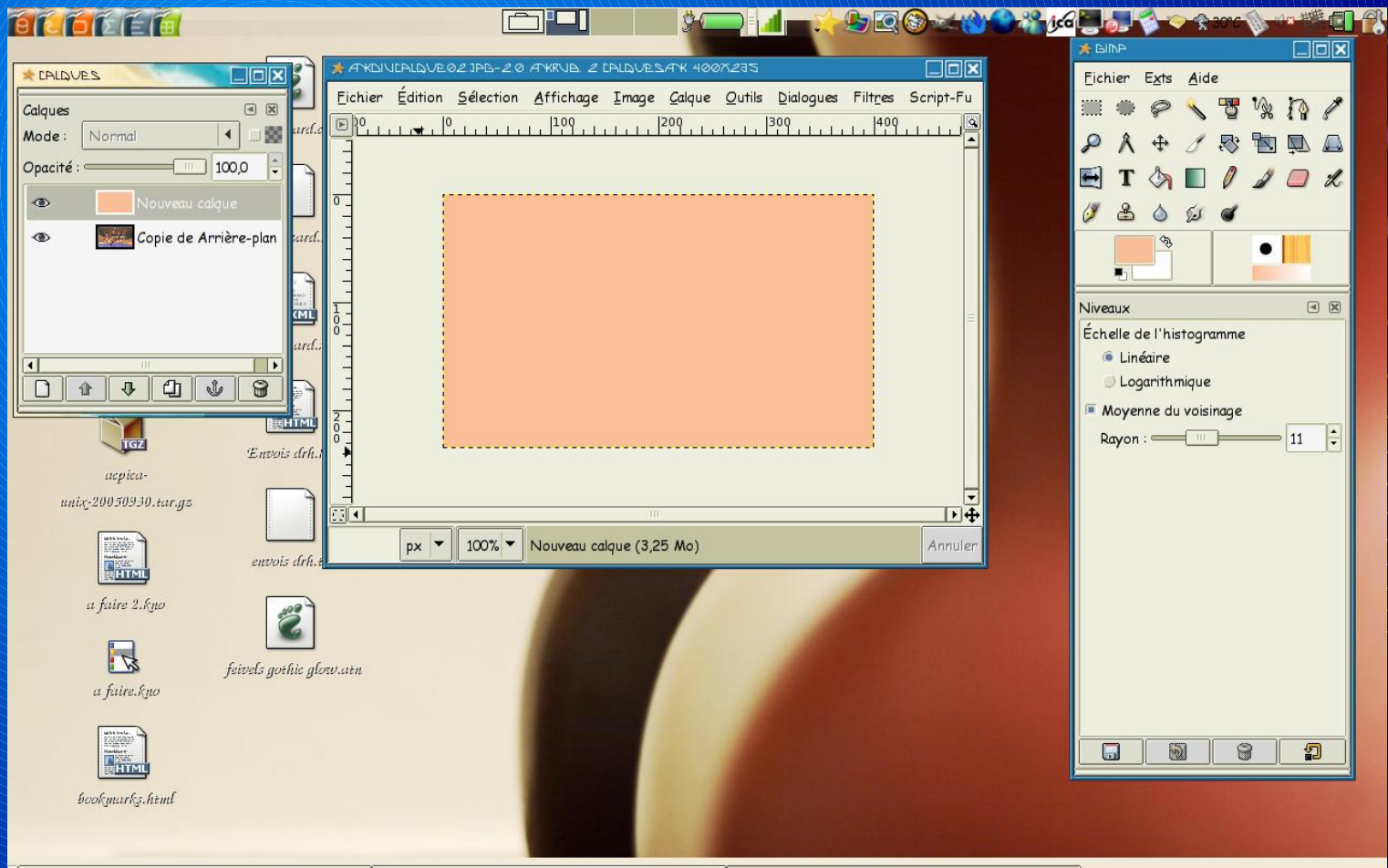
01 - Tutorial : The Gimp

- Créez un nouveau calque avec couleur avant plan



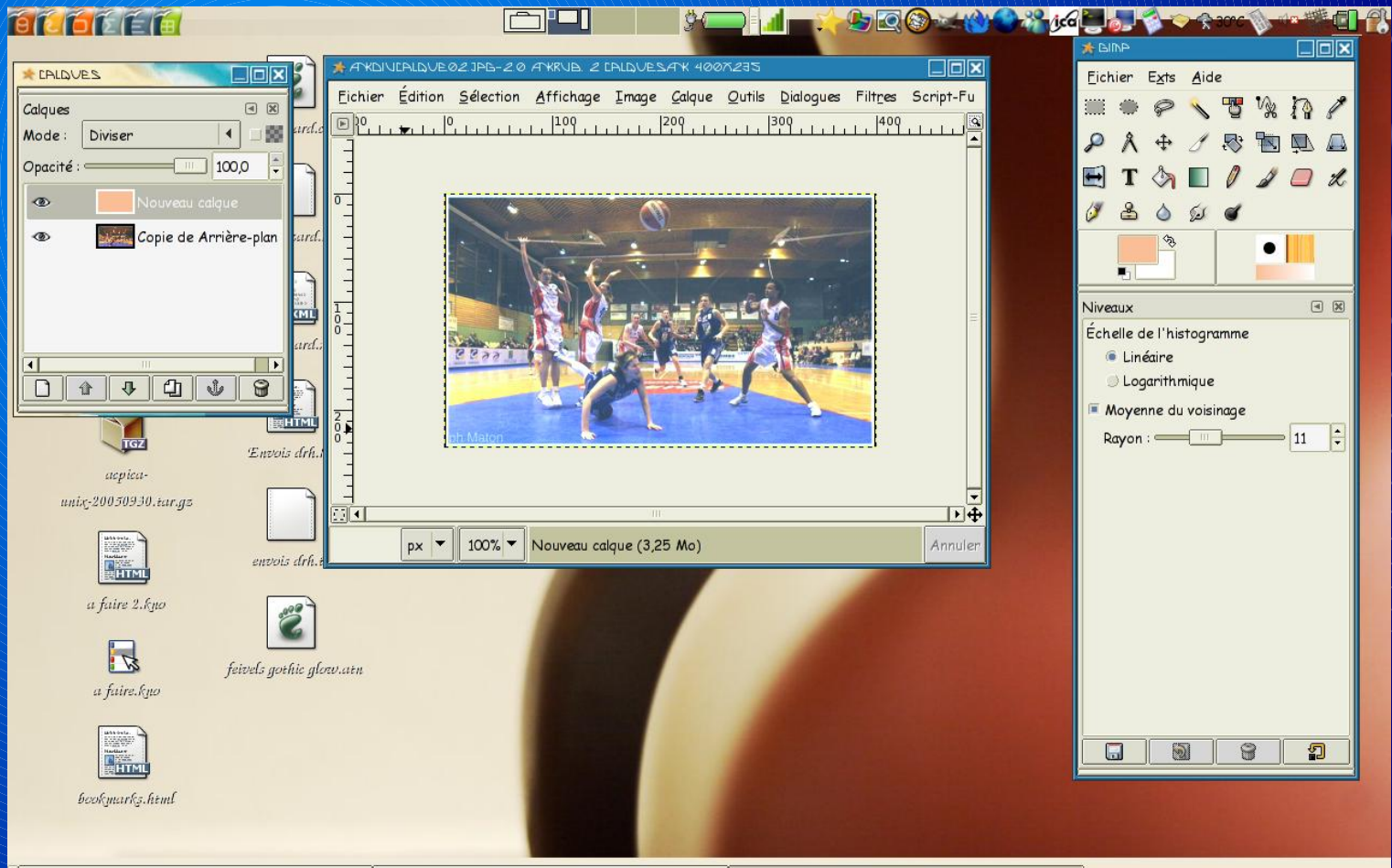
01 - Tutorial : The Gimp

- C'est tout rose !! (couleur dominante)



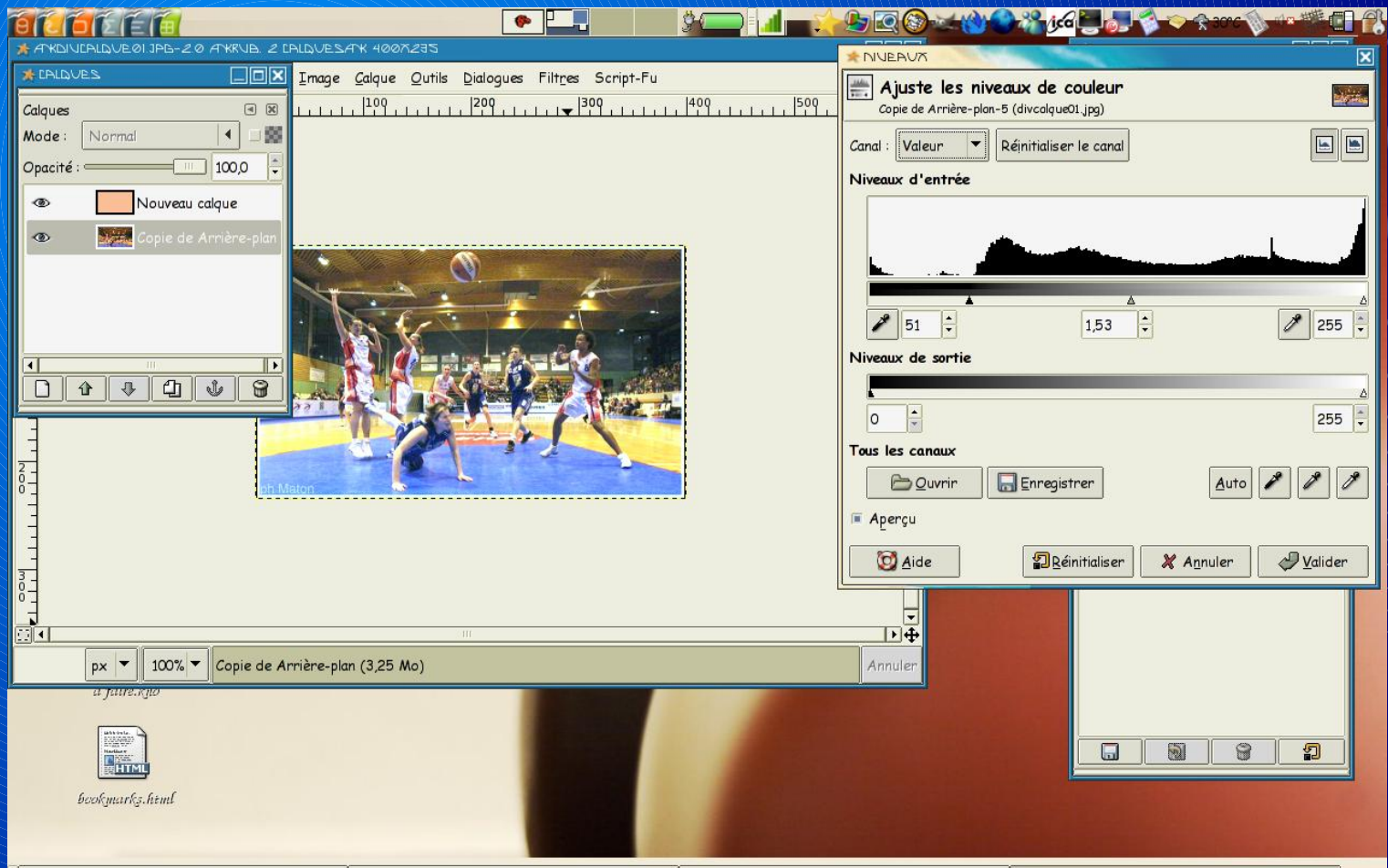
01 - Tutorial : The Gimp

- Choisissez diviser sur le calque « rose »



01 - Tutorial : The Gimp

- Rectifiez les niveaux



01 - Tutorial : The Gimp

- Résultat final



01 - Tutorial : The Gimp

- Conception : Asko
- Crédit photos : Bobcat

