

La suite la semaine prochaine (semaine du 27 au 31 décembre 1999)

6.2.2 - L'éclairage en studio.

Les principes de l'éclairage en studio s'inspirent de l'éclairage naturel en extérieur. Vous pouvez selon la disposition de vos sources lumineuses obtenir un éclairage réaliste (naturel) ou théâtral (artificiel). Selon l'éclairage que vous choisirez, vous pourrez souligner un détail, choisir de ne pas en dévoiler d'autres, accentuer les différences, ou montrer les similitudes. **Vous devrez recréer une ambiance**, en utilisant l'éclairage à votre disposition. Pour cela vous devez connaître les particularités de chacun. La question que l'on doit se poser quel effet pour quel éclairage ?

6.2.2.1- La direction de l'éclairage.

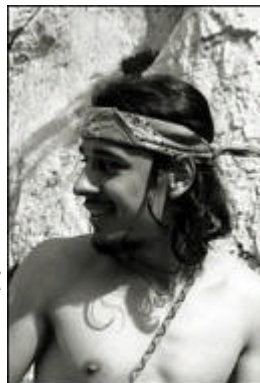
1- Eclairage de face. 2 - Eclairage de dos.3 - Eclairage par le côté (90° / axe optique).

[Voir [leçon photo n°4](#), sur la direction de l'éclairage].

6.2.2.2 - La qualité de l'éclairage.

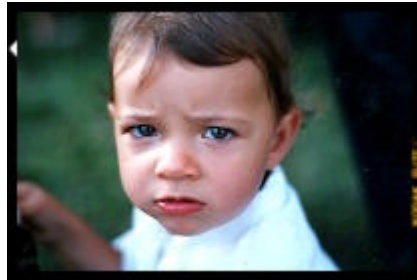
1) Eclairage dur.

L'éclairage dur est le résultat de toutes **sources compactes, directes** ou suffisamment **éloignées** du sujet éclairé. La forme et la texture du sujet sont soulignées, avec un fort contraste. En studio vous obtiendriez un éclairage dur grâce à un spot, auquel on peut ajouter un snoot. **La photographie**: Le rendu de l'image de droite est le fruit d'un éclairage direct non



diffusé, dans un angle oblique de l'axe optique, derrière l'appareil et en hauteur. Le soleil. Vous pouvez facilement reproduire ce type d'éclairage en studio.

2) Eclairage diffus.



L'éclairage diffus est donné par une source de **lumière indirecte** à l'aide de **réflecteurs** ou **diffuseurs**.

Ce type d'éclairage rend mieux les volumes, et les détails de la matière, la séparation des valeurs de gris se font aussi bien dans les hautes lumières que dans les basses lumières. En studio utilisez une large ambiance (environ 90 cm de diamètre). **La photographie**: Un diffuseur a été placé devant le flash, ce qui disperse l'illumination de manière homogène, sur une plus grande partie du visage évitant toute ombre disgracieuse, de plus l'éclairage ambiant permet d'éviter l'effet "yeux rouges".

6.2.2.3- Eclairage simple.

1) Lumière directe.

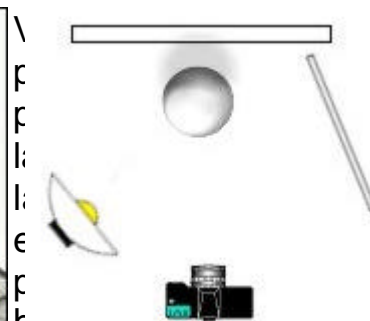


Le plus simple est l'éclairage direct, ne nécessite pas une préparation importante, et peut se réaliser sans aucun



accessoire. Si vous utilisez un flash, c'est sans doute la situation la plus simple pour trouver la bonne exposition, en suivant les règles étudiées pour le calcul des Nombres Guides. Placez la torche tungstène, le flash ou tout autre sources d'appoint au niveau du sujet de côté, ou de face (derrière l'appareil). Nous vous recommandons l'utilisation d'un posemètre pour les éclairage en lumière continue, et un flashmètre si vous utilisez un éclairage discontinu (flashes compacts ou de studio) [voir comment utiliser un posemètre et un flashmètre, dans la [leçon photo n° 5](#)]. L'éclairage produira des ombres dures, exagérant le relief, avec un fort contraste. Vous le choisirez si vous voulez faire des ombres un élément fort de votre composition. Cet éclairage se rapproche de la lumière émise au levé du jour, lorsque le soleil est bas sur l'horizon.

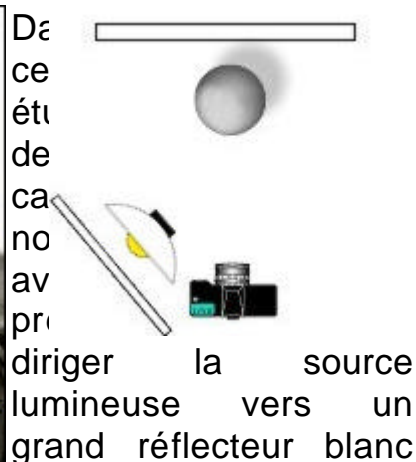
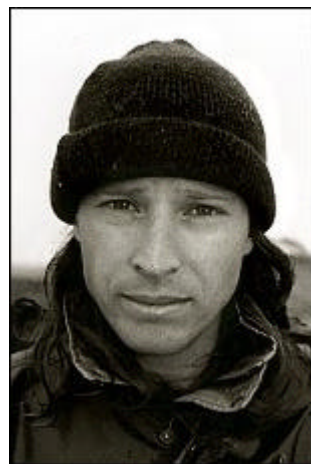
2) Emploi d'un réflecteur.



pour éclairer l'ensemble de la scène, en éclairage direct (voir les effets au dessus) . En plaçant un grand réflecteur blanc près de l'appareil une partie de la lumière directe est réfléchi vers les zones sombres, ce qui a pour effet d'atténuer celles-ci. Cet éclairage avec l'emploi d'un ou plusieurs réflecteurs permet d'obtenir des valeurs moins contrastées, mais les volumes sont encore bien soulignés. Pour la mesure de la

lumière, placez le posemètre de préférence en mode de mesure incidente, ou le flashmètre devant le sujet et procédez comme pour la lumière directe. Vous pouvez également prendre la mesure avec la cellule de votre boîtier en mode de mesure centrale pondérée ou spot. Les trop grands écarts de valeurs font que nous ne recommandons pas l'emploi de la mesure matricielle ou nid d'abeilles.

3) Lumière indirecte.



Diriger la source lumineuse vers un grand réflecteur blanc (noir, doré argenté, autre), au lieu de diriger directement la lumière vers le sujet. Plusieurs réflecteurs sont à votre disposition : le plus simple un mur blanc, un parapluie, un réflecteur de type Lasolite tenu par une girafe, un trépied. La totalité de la surface du réflecteur renverra vers le sujet une lumière uniforme et diffuse, pourvu qu'il soit dirigé vers lui. Plus grand est la surface réfléchissante, plus diffusée sera la lumière de la source du flash, du projecteur. Ce type d'éclairage produit peu d'ombres, et leurs contours sont très adoucis, même s'il y a une direction dominante de la lumière. La photographie que vous obtiendrez sera très détaillée, sans être plate.

Page suivante ...