

Éléments plastiques de l'image

1

découverte

Cours 1 = Éléments constitutifs de l'image (ini 1 et ini 2)

cours du 8 février 2006

*Découverte des éléments plastiques
pour définir les caractéristiques
plastiques d'une image*

Distribution et explications sujets

Cours 2 = Problématiques photo (ini 1 et ini 2)

cours du 15 février 2006

Cours 3 = Lumière - Portrait (ini 1)

cours du 1^{er} Mars 2006

Cours 4 = Présentation (ini 2)

cours du 8 Mars 2006

1 - Découverte des éléments plastiques pour définir les caractéristiques plastiques d'une image

Ce qui suppose pour l'instant une approche plastique et esthétique de la photo. Pour des plasticiens, cette approche est très importante car elle permet de mieux approcher et structurer les constituants plastiques de toute image.

1 - Expérience de perception

2 - Éléments constitutifs de l'environnement

3 - Perturbation visuelle

4 - Textures naturelles

Expérience de perception

Projection ultra rapide

Attention ça ne marche que si on n'a pas le temps d'identifier,
mais seulement le temps de voir !

Vous allez voir une image pendant une fraction de seconde
ensuite on parle et on analyse ce que vous avez vu.

ATTENTION :

Vous êtes prêts ?



Photo S.Helmbacher

Qu'avez-vous vu pendant un temps aussi court ?

Vous n'avez perçu qu'un ensemble de formes et couleurs..
Et pourtant vous avez déjà mis un sens sur le peu
que vous avez vu !

L'imagination a construit ce que vous n'avez pu identifier.
Mais seulement parce que les formes et couleurs
vues le permettaient.



Qu'avez-vous vu pendant un temps aussi court ?
Vous avez perçu un ensemble de formes et couleurs..
L'imagination a construit le reste.

2° Image

même expérience

Prêts ?



Photo S.Helmbacher

Qu'avez-vous vu pendant un temps aussi court ?

Vous n'avez perçu qu'un ensemble de formes et couleurs..
Et pourtant vous avez déjà mis un sens sur le peu
que vous avez vu !

L'imagination a construit ce que vous n'avez pu identifier.
Mais seulement parce que les formes et couleurs
vues le permettaient.

Qu'avez-vous vu
pendant un temps
aussi court ?

Vous avez perçu
un ensemble
de formes et couleurs..

L'imagination
a construit le reste.



Photo S. Helmbacher

Déductions possibles de cette expérience :

nous avons perdu l'habitude de percevoir
la dimension plastique du réel.

Nous avons perdu l'habitude de voir et sentir le réel.

Nous avons perdu l'habitude d'être en contact avec la
matérialité de notre environnement, l'existence
des formes, des couleurs, des matières.

Et nous avons pris l'habitude de substituer le sens,
l'identification des choses, à notre perception immédiate.

Éléments constitutifs de l'environnement

vus par des architectes

Références
à marquer
(Revue Cree)



MASSE-POINT-LIGNE-SURFACE



MASSE-LIGNE-SURFACE

Cherchez à apprécier
les relations entre les
photos et les couples de mots



MASSE-MASSE

MASSE-POINT



MASSE-LIGNE



Cherchez à apprécier
les relations entre les
photos et les couples de mots

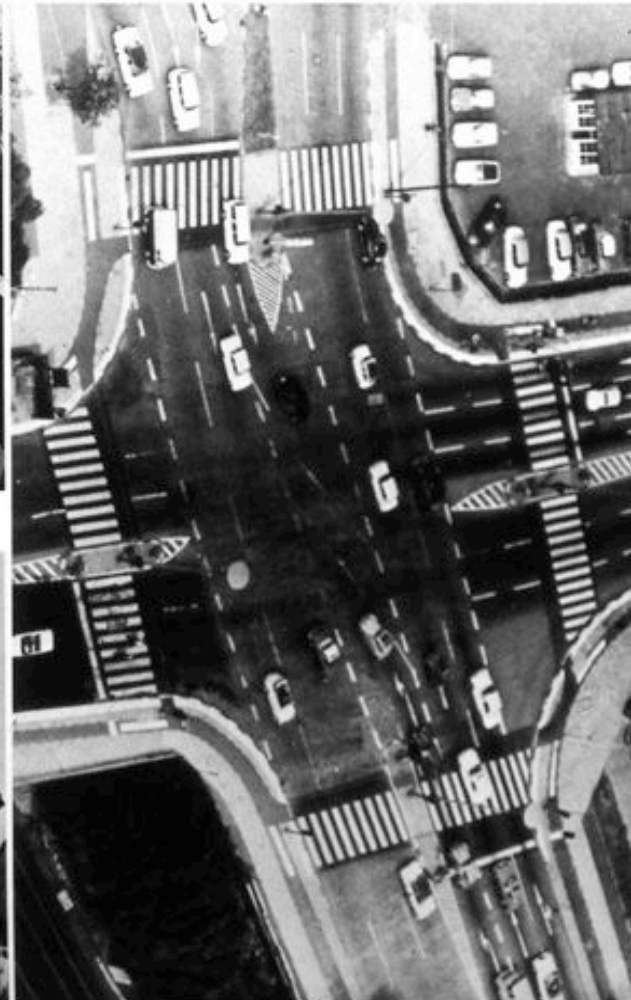
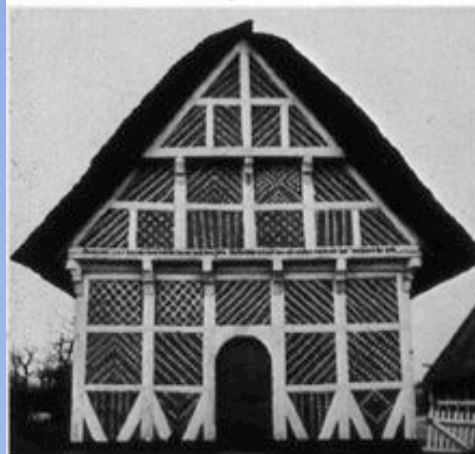


SURFACE-POINT

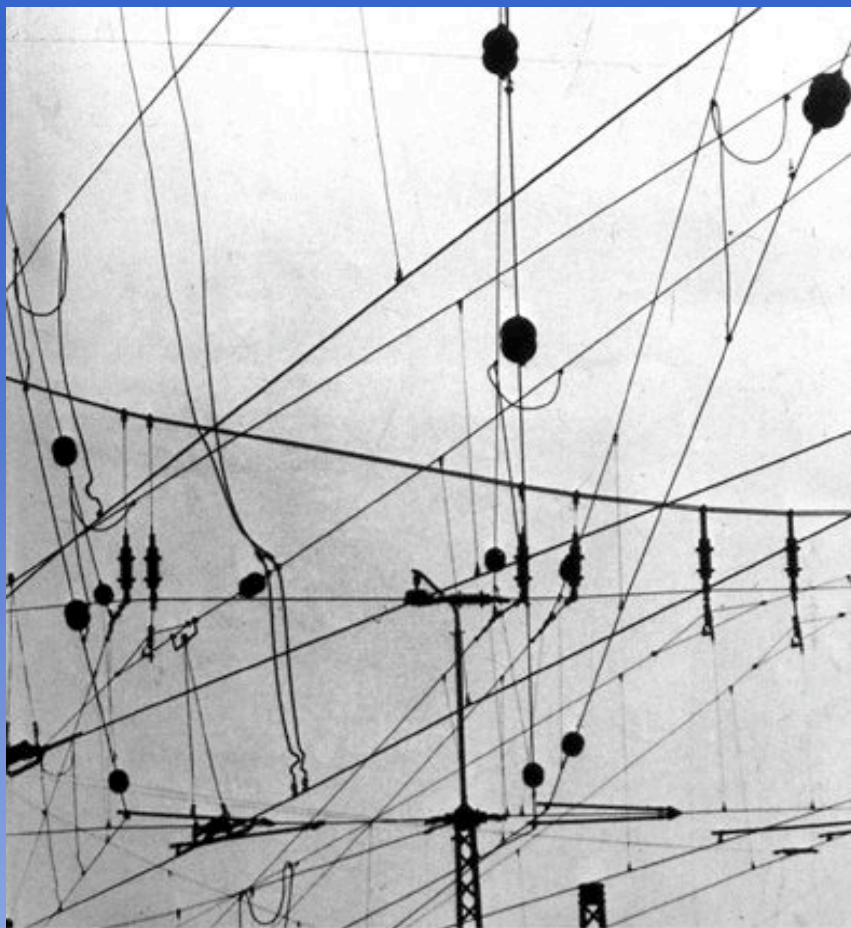
SURFACE-POINT-LIGNE



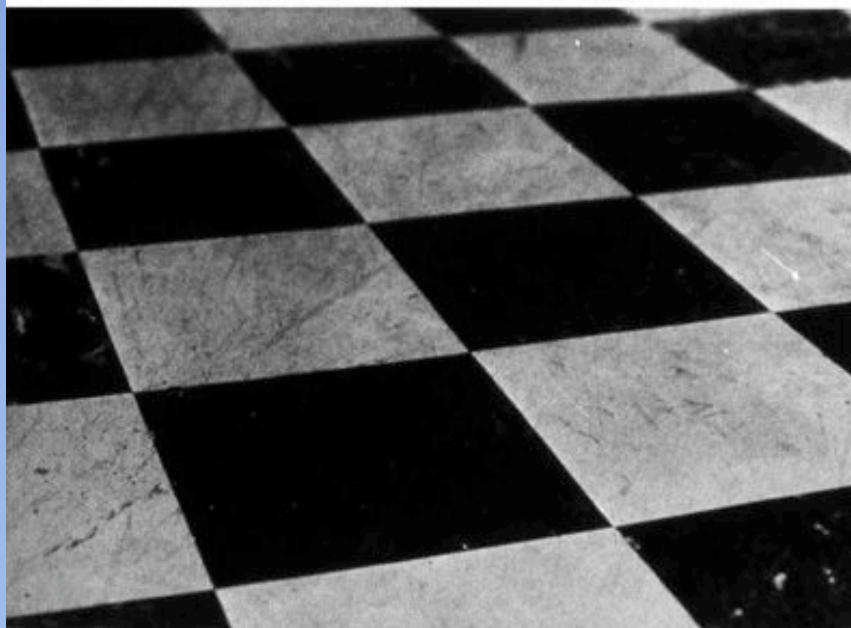
SURFACE-LIGNE



Cherchez à apprécier
les relations entre les
photos et les couples de mots



LIGNE-POINT

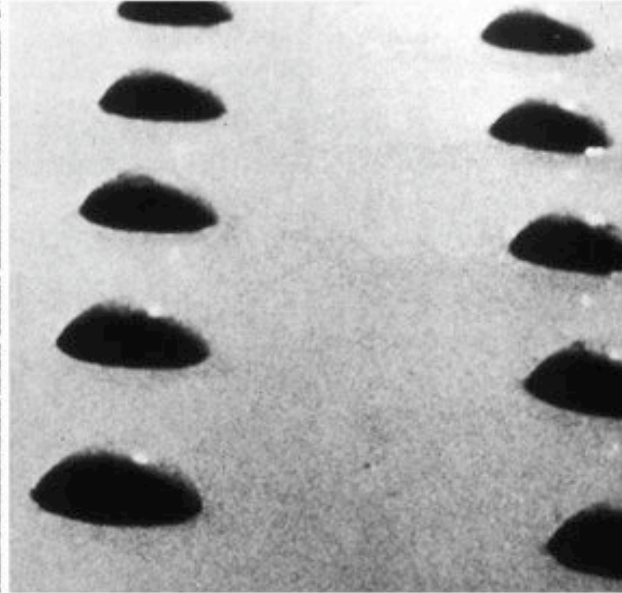
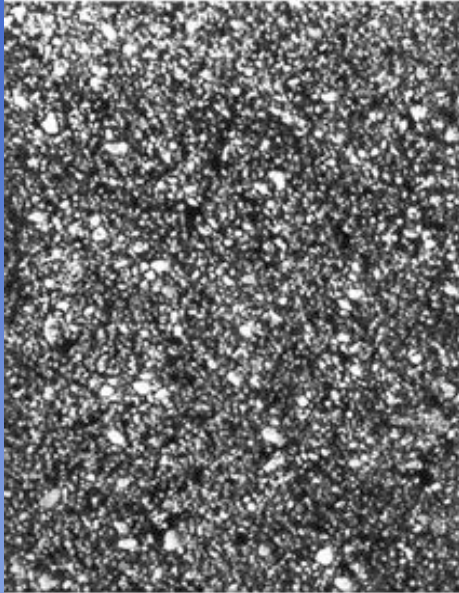


SURFACE-SURFACE

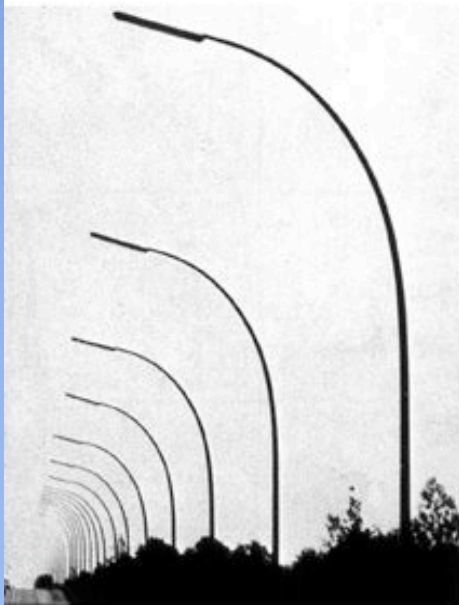
Cherchez à apprécier
les relations entre les
photos et les couples de mots



POINT-POINT



LIGNE-LIGNE



C'est donc
une première
classification
bien sûr schématique :

Points
Lignes
Surfaces
Masses

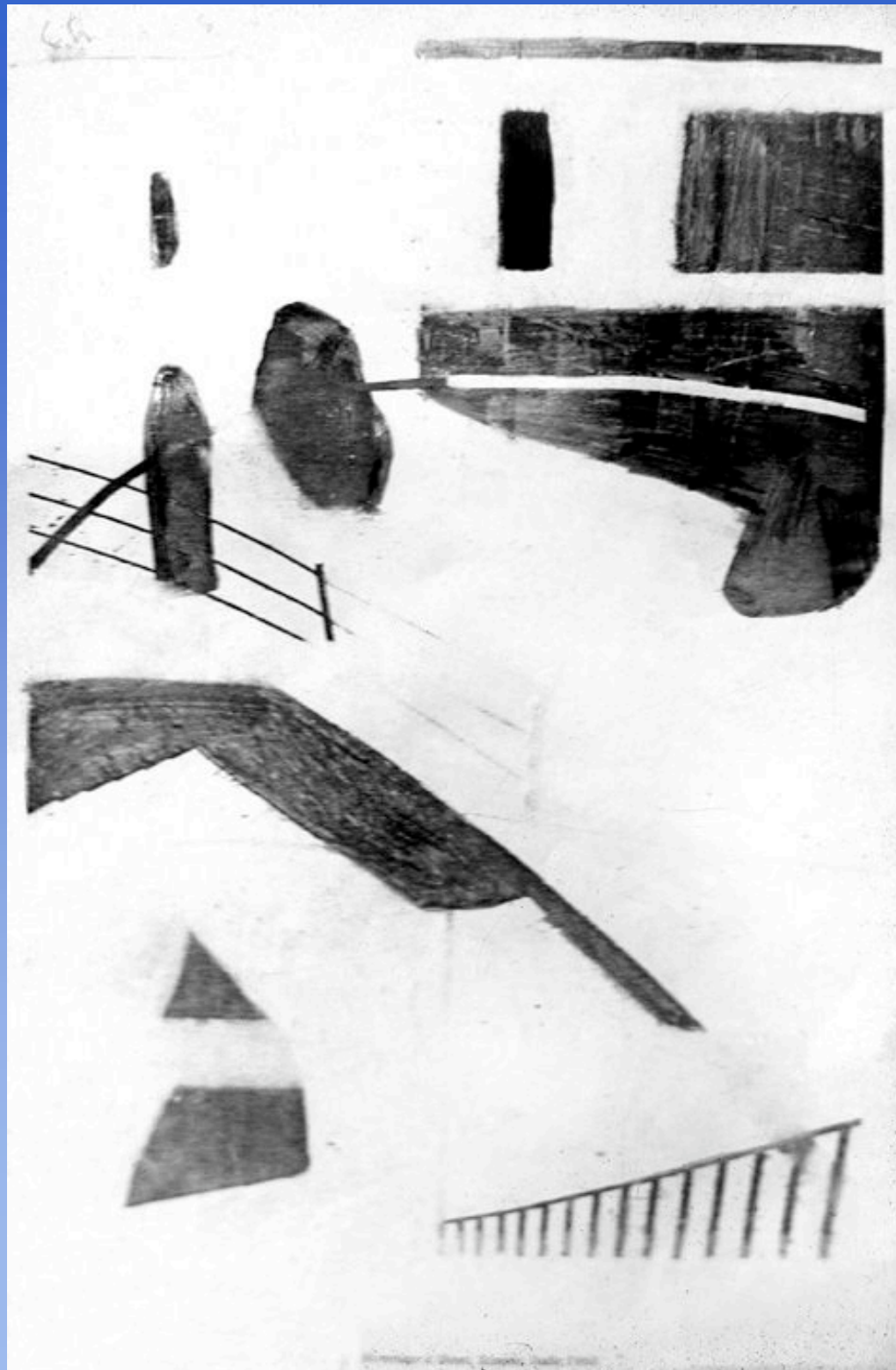
Perturbation visuelle

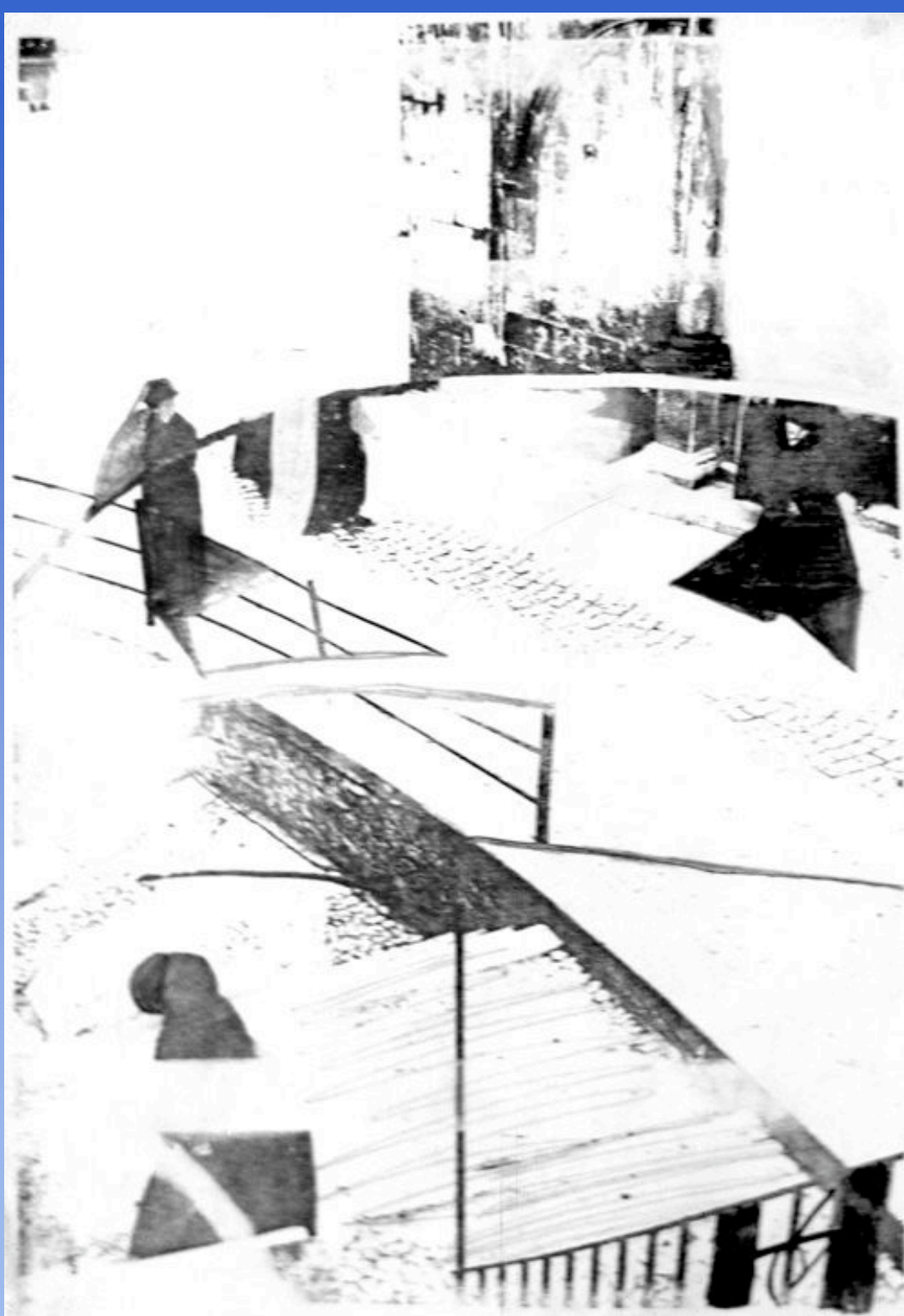
Mettre en évidence les éléments plastiques
perçus ou choisis
par une opération plastique simple :

Enlever ou ajouter

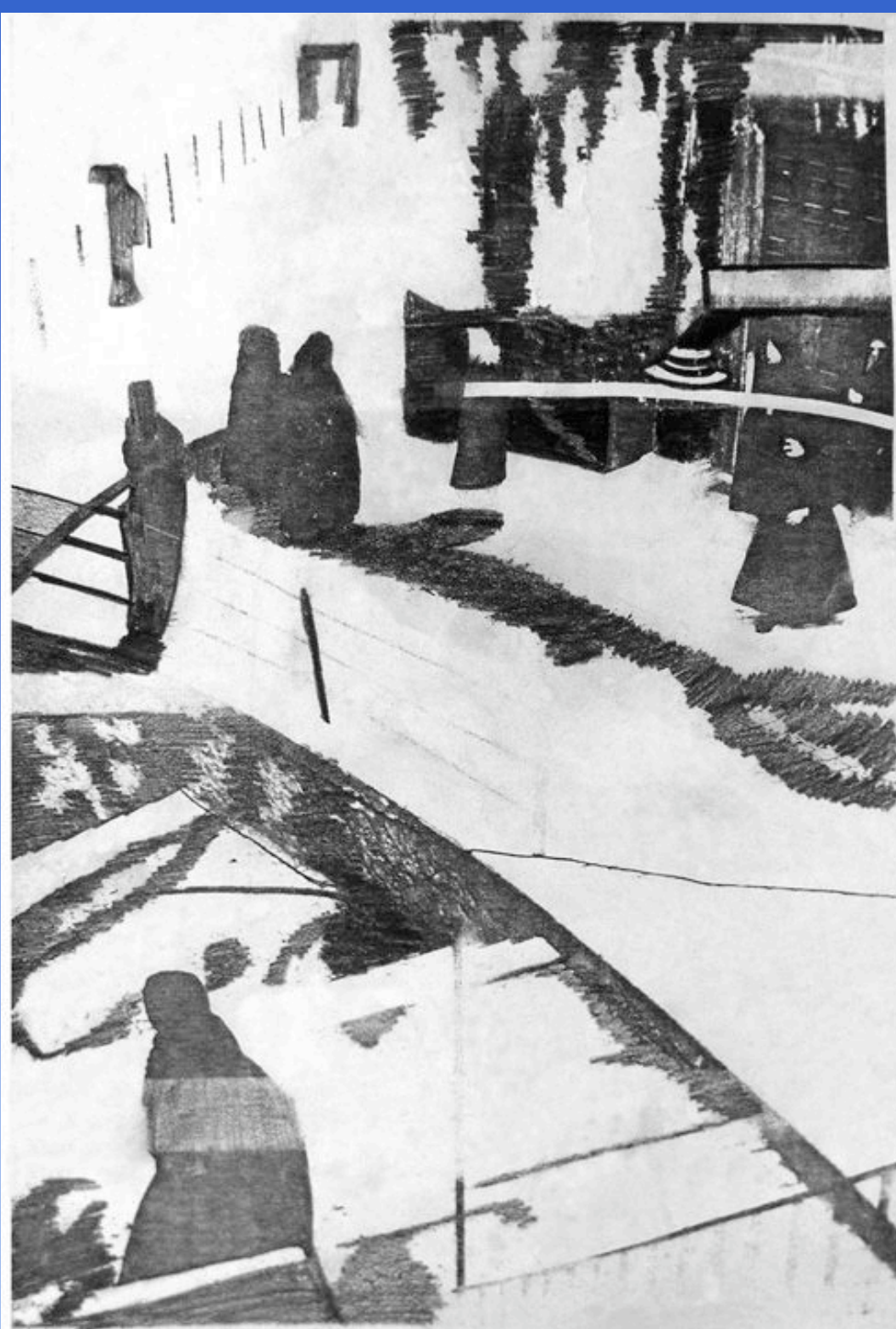
Faire disparaître tout
ce qui fait sens
pour ne garder
que les éléments
essentiels
à la composition
de l'image







Faire disparaître tout
Ce qui fait sens
Pour ne garder
Que les éléments
essentiels



Il s'agit de mettre
en évidence certaines
caractéristiques
plastiques
de l'image choisie
et de découvrir
ce filtre de lecture
du réel :
Les éléments
Plastiques.

"Graphismes" naturels

Les photos sont en couleur. Ce qui compte ce sont les données formelles.
Elles ne sont là que pour mettre le doigt sur cette dimension :
un petit début de dictionnaire des éléments qui constituent le réel...

Point, ligne, surface, volume, matière, lumière...



Accumulation, multitude, envahissement.... de "points"

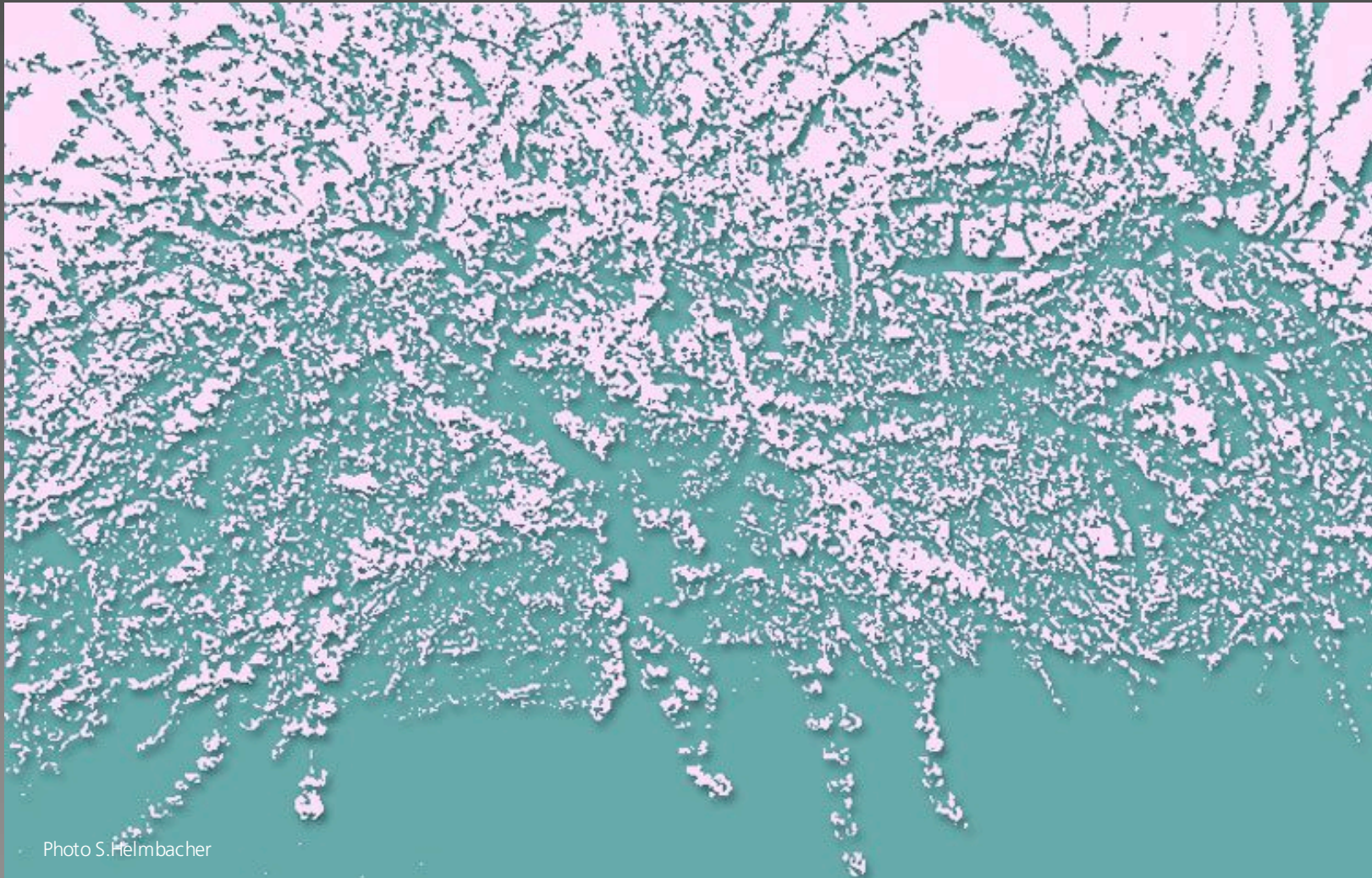


Photo S. Helmacher

Accumulation, multitude, envahissement.... de "points" - après conversion logicielle



Accumulation, multitude, envahissement... de "lignes" - Graphisme répétitif des copeaux de métal.



Photo S.Helmbacher

Accumulation, multitude, graphisme linéaire ... le fil du bois sous l'écorce



Photo S.Helmbacher

Accumulation, multitude, graphisme linéaire Les filets de protection de la vigne en automne

Accumulation, multitude,
foisonnement de lignes...(tiges)
et de points
(enveloppes des graines
des graminées)



Photo S. Helmbacher



Photo S.Helmbacher

Accumulation, multitude, rythme de répétition des barrières protectrices de la végétation

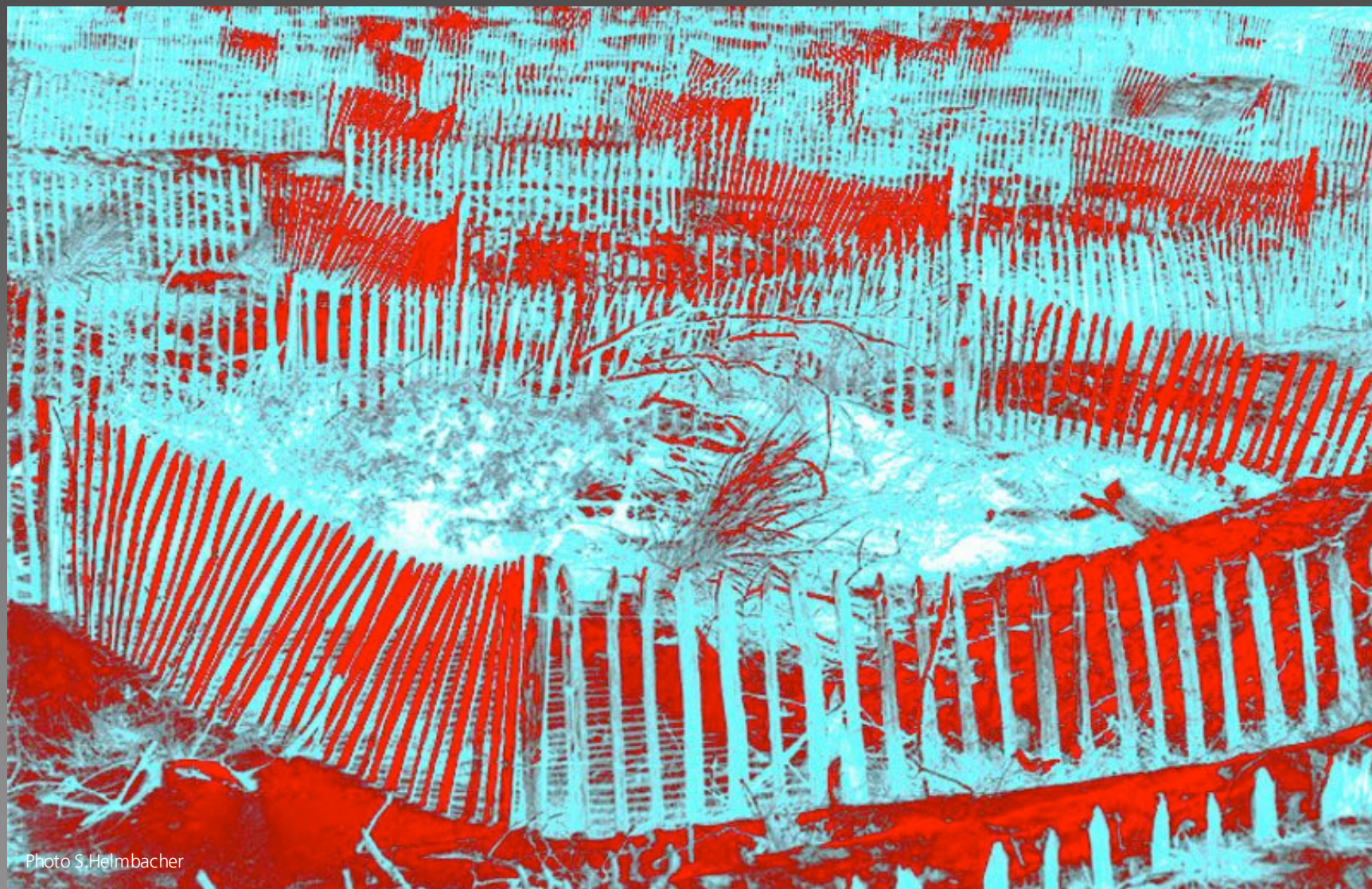


Photo S. Helmbacher

Accumulation, multitude, rythme de répétition des barrières protectrices de la végétation.
Petit traitement logiciel pour métamorphoser l'effet.



Photo S.Helmbacher

Accumulation, multitude, foisonnement pointilliste de la végétation.

Accumulation, multitude,
foisonnement pointilliste
de la végétation.
Mais ici, le recul valorise
le côté "patchwork" de surfaces.



Photo S. Helmbacher



Photo S.Helmbacher

Superposition du graphisme *lignes-surfaces-matières* des pavés et de l'ombre portée des lignes courbes et surfaces d'une roue de moto..

Combinaison de couleurs,
lignes, points,
effets de matière



Photo S. Helmbacher



Photo S.Helmbacher

Accumulation, multitude, enchevêtrement de lignes-volumes-surfaces.



Photo S.Helmbacher

Brillances, reflets, transparences de surface de la boue
Rythme et structure de la composition des tâches de matière en relief.



Photo S.Helmbacher

Extrait de cours : S. Helmbacher - UFR Arts - UMBL Strasbourg - 2006

Combinaison de trois niveaux de graphisme : 1- stries d'accroissement, 2-traces de sciage, 3- fentes de séchage du bois rayonnantes.

Suite : Cours photo - contrastes plastiques